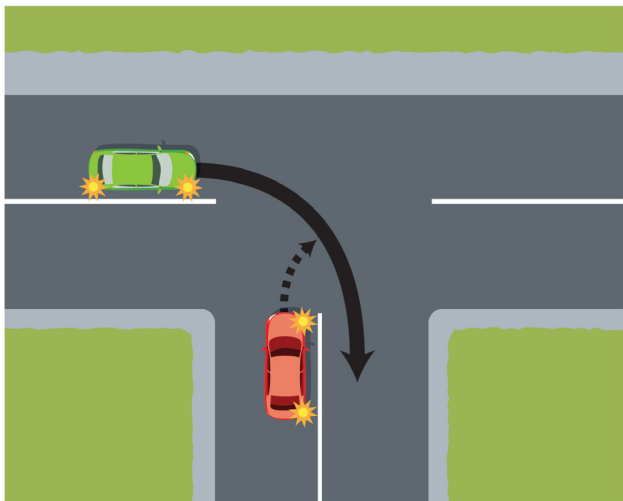


**E amata
faamamaluina
tulafono fou i le
5 i le taeao o le
Aso Sa, aso
25 Mati 2012**

E lua tulafono ua suia mo le tuu avanoa i isi

O nei suiga o le a aafia uma ai avetaavale, le autietie uilaafi, o tagata savavali i le auala ma tagata tietie i uila vilivae i totonu o Niu Sila. Manatua, e lē na o oe le aualatele, ia usitaia faailoilo uma o le auala, ma ia mautinoa ua e silafia tulafono fou.

'Ou te tuu avanoa i le taavale o loo afe mai i le itu o loo o'u agai atu ai'



Afai ua e taunuu atu i se magatolu (fetaula'iga ala) e te fia afe i le itu taumatau, ae lē o iai ni faailoilo i lena magatolu, e tatau ona e tuu avanoa i taavale uma o loo afe mai agai i le itu o loo e agai atu ai.

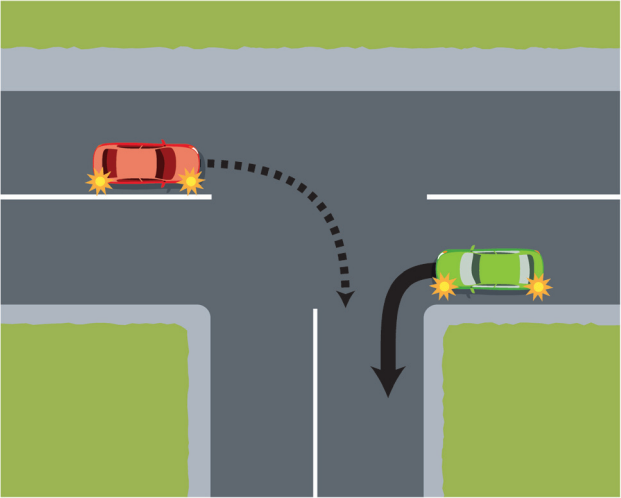
Lona uiga o magatolu uma (fetaula'iga ala) ma auala i fale o aiga, e aofia ai auala i nofoaga faitele e pei o supamaketi poo falemai, ia e manatua, 'ou te tuu avanoa i le taavale o loo afe mai i le itu o loo o'u agai atu ai'.

**Asiasi i le www.giveway.govt.nz
pe vili le 0800 656 055, e te
faamasani i tulafono fou**

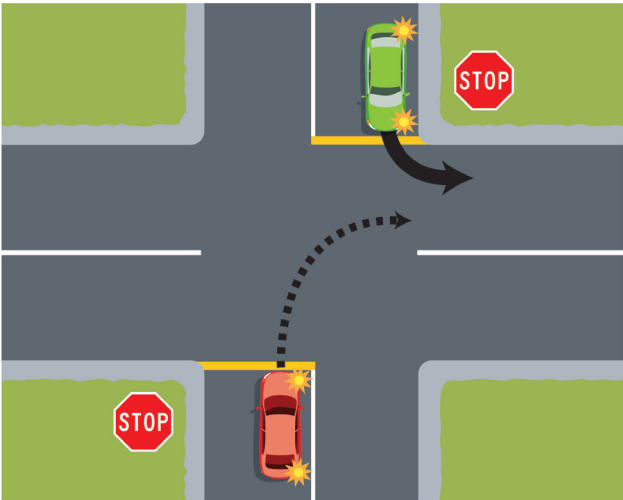
Afai o loo e afe i le itu taumatau, ia tuu le avanoa i le isi taavale

O le a faaaogā lenei tulafono i fetaula'iga ala o loo agai atu ai ni taavale se lua i se auala e lē o iai ni faailoilo, pe e tutusa foi faailoilo o iai. E tatau ona e tuu avanoa i taavale o loo agai mai le isi itu e faafeagai ma oe, ae afe i le itu agavale, ae o loo e sauni e afe i le itu taumatau.

Leai ni faailoilo o le auala



Tutusa faailoilo o le auala



(I nei ata uma, o loo tuu avanoa le taavale lanu mūmū.)