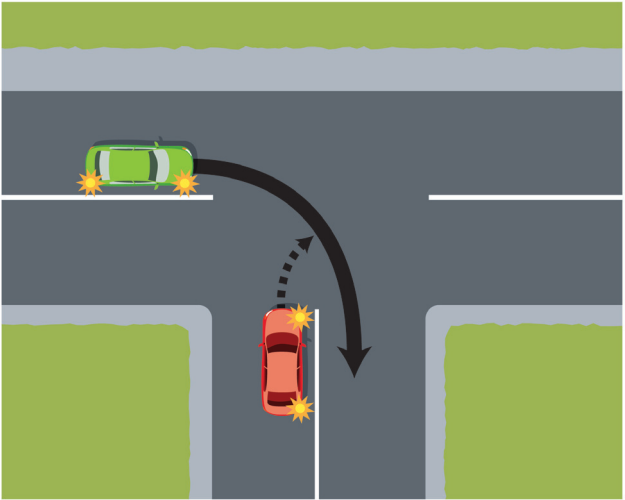


تغيير قاعدتين لإفساح الطريق

تسري القواعد
الجديدة في الخامسة
صباحًا يوم الأحد
25 مارس 2012

هذان التغييران سيسريان على جميع السائقين وراكبي الدراجات البخارية والمشاة وراكبي الدراجات في نيوزيلندا. تذكر أن تتشارك الطريق مع غيرك وأن تمتثل لعلامات وإشارات الطريق وأن تتأكد من أنك تعرف القواعد الجديدة.

السيارة عند أعلى التقاطع على شكل حرف "T" تمر قبلي



عندما تنعطف يمينًا من أسفل تقاطع على شكل حرف "T" لا يوجد عنده علامات أو إشارات. سيكون عليك إفساح الطريق لجميع السيارات عند أعلى التقاطع "T".

كذلك عند جميع التقاطعات والطرق على شكل حرف "T". بما في ذلك الطرق العامة مثل عند سوق كبير أو مستشفى. ضع في الاعتبار "السيارة عند أعلى التقاطع" "T" تمر قبل مني".

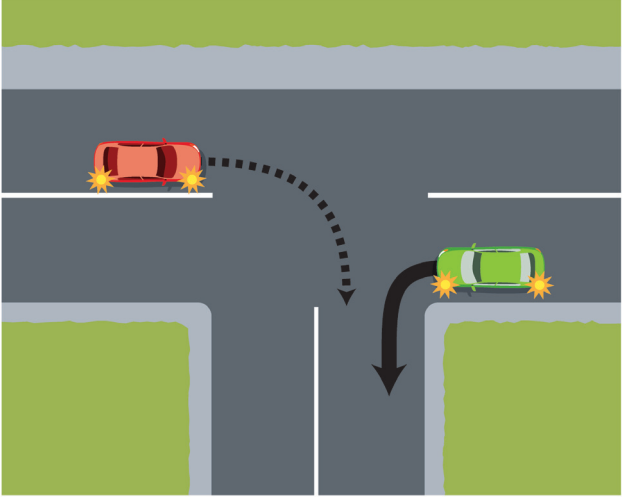
تعرف على القواعد الجديدة على موقع الويب
www.giveway.govt.nz أو اتصل على رقم

الهاتف 0800 656 055

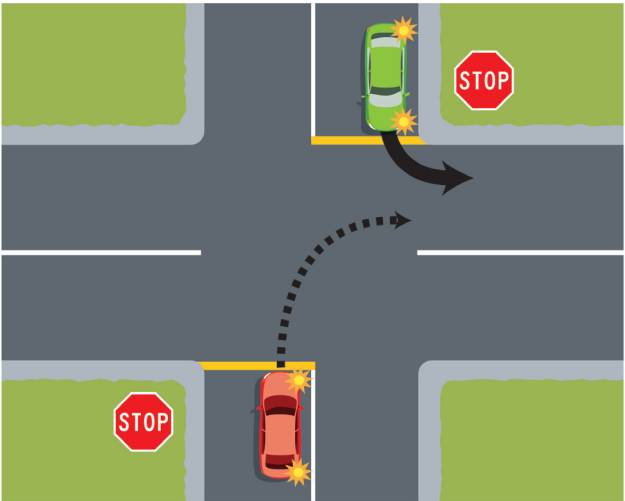
إذا كنت تنعطف يمينا. افسح الطريق

ستنطبق هذه القاعدة عند التقاطعات حيثما تكون هناك سيارتان ليس أمامهما أية علامات أو إشارات. أو نفس العلامات والإشارات. سيكون عليك إفساح الطريق للسيارات التي تنعطف يسارًا قادمة من الاتجاه المقابل إذا كنت أنت تنعطف يمينا.

لا علامات أو إشارات



نفس العلامات أو الإشارات



(في جميع الصور. السيارة الحمراء تفسح الطريق.)