

# Faafoga o taavale i Aotearoa Niu Sila

E ese lava faiga e te ave ai se taavale i Niu Sila mai tulaga na e masani ai. Mo se faataitaiga:

- e ave le taavale i le itu agavale o le auala
- e fai si mamao o femalagaiga mai tulaga o e mafaufaaina
- e vaiti, tele pioga ma aegā auala.

O le matafaioi a le NZ Police le faamautinoa o tausisia e tagata uma tulafono tau auala ma le tausisia o le saogalemu. E tele meapueata ua faatu solo i le atunuu atoa e faamauina le saosaoa o taavale. E mafai na faasalaina oe i se sala tupe po o le molia i le tulafono pe a e solia tulafono tau auala pe mafua ia te oe le lavea o se taavale.

## Tu mo leoleo

E te vaai le emoemo o moli mūmū ma le moana ma se sailini i ou tua, pe afai e tatau na faatu lau taavale mo le leoleo. E tatau na faatu le taavale i autafa o se vaega o le auala e saogalemu na afe i ai i se taimi vave e mafai ai ma e faatali i totonu o lau taavale seia alu atu le leoleo.

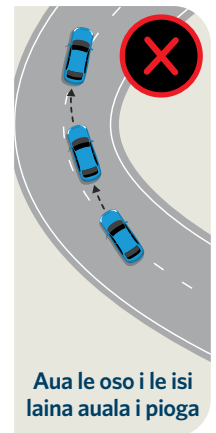
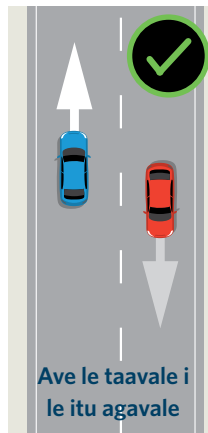
## Taimi o femalagaiga

E masani ai se manatu faapea e le umi se taimi e malaga ai. E foliga mai i le faafanua e lata mai le nofoaga e fia malaga i ai, ae o le tele o auala e fai si vaiti ma e maugā ma aegā pioga ma e iai auala na o le ilili e leai se ta.

Tagai i le [journeys.nzta.govt.nz/journey-planner](https://journeys.nzta.govt.nz/journey-planner) e te iloa ai le mamao ma le umi e malaga ai.

### Tausisi i le itu agavale

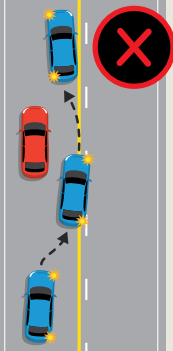
- Ia tausisi i le itu agavale o le auala e ave ai le taavale. E iai auala e vaiti e leai ni laina o tosi i le ogatotonu.
- Tausisi i le itu agavale o magāala uma ma taimi uma ua fuafua e malaga ai i luga o auala.
- Aua le oso i le isi laina auala i pioga.
- Aua e te sopoia le laina e vaelua i ai itu auala se'i vagana ua saogalemu na e pasi i luma o le isi taavale po o le afe i tua ma le auala.



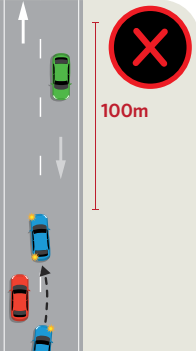
## Pasi - pasi i luma o isi taavale

O le tele o auala i Niu Sila na o le tasi le laina auala mo itu auala uma. E iai laina e mafai na e pasia ai taavale. Faaoga laina faapitoa e pasi ai taavale - faamolemole faatali seia e tau lelei i laina auala nei.

O le laina samasama i le ogatotonu o le itu auala o alu ai lau taavale o se faailoga e matuai lē saogalemu ona e pasi i luma o se isi taavale. O laina samasama o tosi faalua i le ogatotonu o le auala o se faailoga e faasa ai taavale o feoi i itu auala uma na pasi i luma o isi taavale.



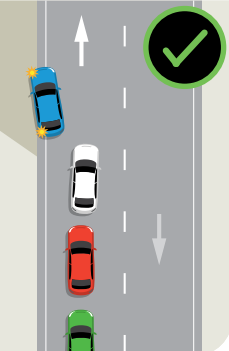
A e fia pasi i luma o le isi taavale, e tatau na avanoa le 100 mita le mamao o luma atu o le taavale o e fia pasi ai e aofia ai ma le mamao e uma lelei ai ona e pasi ma luma atu o se taavale.



Aua lava ne'i e pasi ma luma atu o se taavale i se pioga po o le tau latalata i se pioga.



Afai o ave lemu lau taavale, ma ua tele taavale o mulimuli mai ou tua, vaai se mea saogalemu e afe i ai ae se'i pasi isi taavale.



## Saoasaoa e aveave ai

Vaavaai mo faailoga o le saoasaoa maualalo faatulagaina e alu ai le taavale - e eseese le saoasaoa maualalo faatulagaina mai lea auala i le isi. E iai taimi e moomia ai na e faalemu nai lo maualalo faatulagaina, pe a timuga po o le puaoa.

E le tatau na faamasau le taavale i luga atu ma le 90km/h pe afai o e aveave se taavale e sili atu ma le 3,500kgs le mamafa po o le toso o se isi taavale e pei o se vaa, kalaveni po o se trailer - e aofia ai auala e 100km/h le saoasaoa o faataga ai.



**O nisi nei o faaitaiga o faailoga o le saoasaoa e tatau na ave ai le taavale**

O lona uiga o le maualuga e mafai na faasaoasaoa ai le taavale e 100km/h, ae fuafua i tulaga o le tau ma le auala.



O faailoga na e te iloa ai se pioga i luma atu ma le saosasoa e tatau na alu ai le taavale. E faasino atu i aū le itu e agai i ai le pioga.



## Fusipau

E faatulafonoina, tagata uma i totonu o le taavale e fai fusipau po o se nofoa mo tamaiti – o fea lava o lo o nofo ai i totonu o le taavale.



### Tausaga

### Tulaga moomia faatulafonoina

Tamaiti e i lalo ifo o le 7 tausaga le matutua

Nofoa tamaiti ua faamaonia faatulafonoina

Tamaiti ua atoa le 7 tausaga le matutua

O se nofoa tamaiti faamaonia faatulafonoina pe afai o maua po o le fusipau

Tamaiti ua atoa le 8 tausaga ma luga atu le matutua

Fusipau

Tagata matutua uma

Fusipau

## Lēlavā

E faigofie lava na lavea le taavale, pe afai o e lēlavā.

- la lava lelei le moe a o lei avea se taavale, aemaise pe afai na faatoa taunuu mai se faigamalaga mamao.
- Ta'i lua itula ma malolo le aveave.
- Vaai se isi e sui i ai le tagata e avea le taavale pe a mafai.
- Alofia le aveave i itula o le aso e masani na e moe ai.
- Alofia le fai o se taumafataga tele, e te lēlavā ai, ma toaga e inu le vai.
- Afai ua amata na e fia moe, afe i se mea saogalemu mo si tamai moeiini pe ā ma le 15 i le 30-minute. Vaai se apitaga e te moe ai mo se po e tasi,, pe afai ua e matuai lēlavā.

## Maimoa ma le faaeteete i le matagofie o le laufanua

Vaai ou mata i le auala, aua le sioa solo. A e fia matamata i se mataaga matagofie, vaai se mea saogalemu e faatu lelei ai le taavale. Aua le faatu le taavale i faailoga e faasā na faatu ai po o laina tositosi samasama.

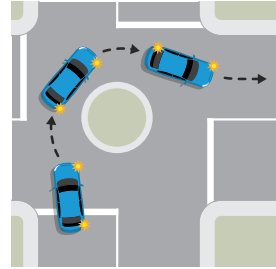
## Magāala



O le faailoga e faatu le taavale o lona uiga e tatau na matuai tu lelei, ma faatali se'i pasi taavale uma o agai mai.



O le faailoga e faatali le taavale o lona uiga e tatau na faatali se'i pasi uma taavale se'i vagana ai taavale o tu i le faailoga e faatu le taavale.



A e tau atu i magāala faataamilo, e tatau na ave le taavale i le itu taumatau ma faatali se'i pasi taavale o agai mai lou itu taumatau.

## Auala laupapa na o le tasi le laina auala

E iai auala na o le tasi le laina auala.

O faailoga nei e lapatai atu ai na o le tasi le laina auala. Faalemu ma vaai muamua taavale o agai mai i le isi itu auala. Faatu le taavale pe afai e tatau na e faatali se'i pasi le taavale.

O aū mūmū laiti e faailoa atu ai le itu auala e tatau na faatali mo taavale.



O faailoga e lua o e vaaia e faailoa atu ai e tatau na e faatali i taavale o agai mai i le isi itu auala.



O le faailoga lea e te iloa ai e leai se taavale o agai mai, ma ua mafai na e sopoia le auala laupapa.



## Telefoni feaveai

E le tatau na e faaoga se telefoni feaveai pe a ave le taavale. E mafai na faaoga pe afai e le o uu i lima le telefoni. E faasa i le tulafono na e text ma ave le taavale.



## Auala nofoaafi

- Afai e te vaai le emoemo o moli mūmū, faatu ma faatali seia uma lelei na emo moli ona faatoa toe alu lea.
- Afai e te vaai se faailoga o auala nofoaafi, faatu le taavale ma vaai lelei ona faatoa sopoia lea o le isi itu auala pe afai e leai se nofoaafi o agai mai.
- Afai e te vaai se faailoga e faatali ai se'i pasi se nofoaafi, faalemu ma sauni e faatu le taavale ona faatoa mafai lea na sopoia le isi itu auala pe afai e leai ni nofoaafi o agai mai.



## Auala e lei faatāina po o auala iliili

E maseese auala e lei faatāina. Tausisi i le itu agavale, ma faalemu. Faalemu pea tusa lava pe afai e tele taavale o agai mai le isi itu auala talu ai e faigata na iloa atu se mea i le pefu ma e mafai na ta'e le faamalama talitimu i fasi maa.



## Faaoga faatasi le auala

E tatau na e vaai lelei mo tagata savavali i luga o le auala, aemaise laina mo tagata savavali ma magāala.

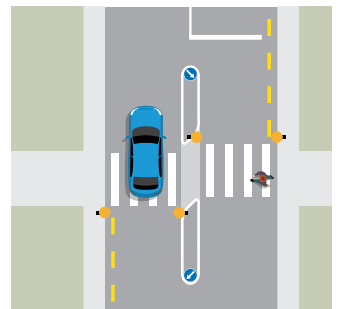
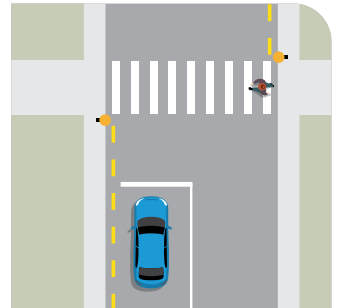
A e tau latalata i laina mo tagata savavali:

- faalemu ma sauni e faatu le taavale mo tagata savavali po o le fia alu po o le faatali i le laina savali lea
- Afai e leai se pa taamilo i le ogatotonu o le auala savali, faatu le taavale ma faatali se'i pasi lelei tagata savavali mai itu uma o le auala kolosi
- faatali se'i pasi le tagata savali ma luma ane o lau taavale ma ua leai se mea e toe faalavelave ane i luma o lau taavale, ona e faaaau loa lea.

Aua le alu le taavale pe afai e tau leai se avanoa mo lau taavale e tu ai i le isi itu o le auala savali.

E tatau na faalemu i taimi uma e tau latalata ai i tagata o tietie uila vilivae ma faaaau pe afai ua saogalemu. Taumafai e tausi le mamao e 1.5 mita e va ai lau taavale ma le tagata o tietie i le uila vilivae pe a e fia muamua i luma o le uila vilivae.

Faalemu ma faaeteete, pe a e vaai meaola i luga o le auala. Aua e te faaeē le pu o le taavale.



## Fafoega o taavale vaitau malulu

E vave lava na suia tulaga o le tau ma e lelei le siaki o tala o le tau ma tulaga o le auala a o lei alu se faigamalaga ma ia mafai na toe fetuunai au fuafuaga.

[metservice.com](http://metservice.com)

[nzta.govt.nz/traffic](http://nzta.govt.nz/traffic)

E mafai na afaina le saogalemu o taavale pe a palasi kiona ma aisā luga o auala, aemaise auala e agai atu i le mauga ma auala e tau leai se la e susulu ai. Afai na avatu e le kamupani na e totogia le faaoga ai o se taavale mo se vaitaimi le tumau se filifili e gafatia ai le kiona, ia mautinoa e te iloa le faiga e faamau lelei ai a o lei malaga ese i le taavale na totogi.



**Vaavaai mo le faailoga  
lea e iloa ai le maseesee  
o le auala po o le aisa  
- faalemu ma taumafai  
ia aua le tu faafuasei le  
taavale.**

## Faamo le moli e afe ai

E tatau na faamo moli e afe ai le taavale pe ā ma le tolu sekone a o lei afe le taavale, sui i se isi laina auala, ma taimi e fia alu faatasi ai ma isi laina taavale po o le fia afe i tua.

## Paka le taavale

E mafai na e maua se sala tupe po o le toso ese o lau taavale pe afai e sese le itu auala o faasaga i ai le pakaina o le taavale. E mafai na paka le taavale i itu uma o le auala, pe afai na o le tasi le itu auala o le fetaulaigāala.

## Ava malosi ma fualaa faasāina

**Aua le tagofia le ava malosi po o fualaa faasāina ma ave le taavale.**

E faasa i le tulafono na ave le taavale pe a uma na tagofia o soo se fualaa, e oo lava i fualaa na faatonuina e le fomai.

E leai ma se maualalo faatulagaina o le ava malosi e faataga mo avetaavale i lalo ifo ma le 20 tausaga le matutua. E lē telē le maualalo faatulagaina o le ava malosi e faataga mo avetaavale i luga atu ma le 20 tausaga le matutua, e sili ai lava le aua le inu pe a fia avetaavale.

## Tulaga moomia mo laisene avetaavale

E tatau na iai sau laisene avetaavale po o se pemitā avetaavale o aogā a o e fafoea se taavale. Afai e iai sau laisene po o se pemitā mai se isi atunuu e le o tusia i le Faaperetania, e tatau na e tauaveina se faaliliuga sa’o Faaperetania. E tatau na fai sou laisene avetaavale Niu Sila, pe a mavae le 12 masina talu ona e nofo ai i le atunuu.

Tagai i le [nzta.govt.nz/new-residents-and-visitors](http://nzta.govt.nz/new-residents-and-visitors) mo nisi faamatalaga.